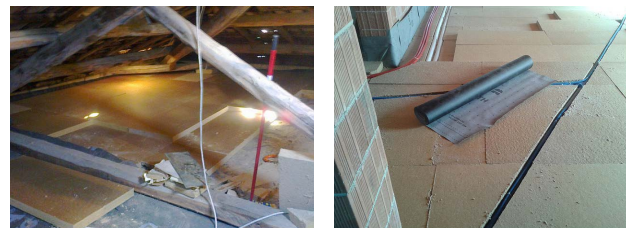
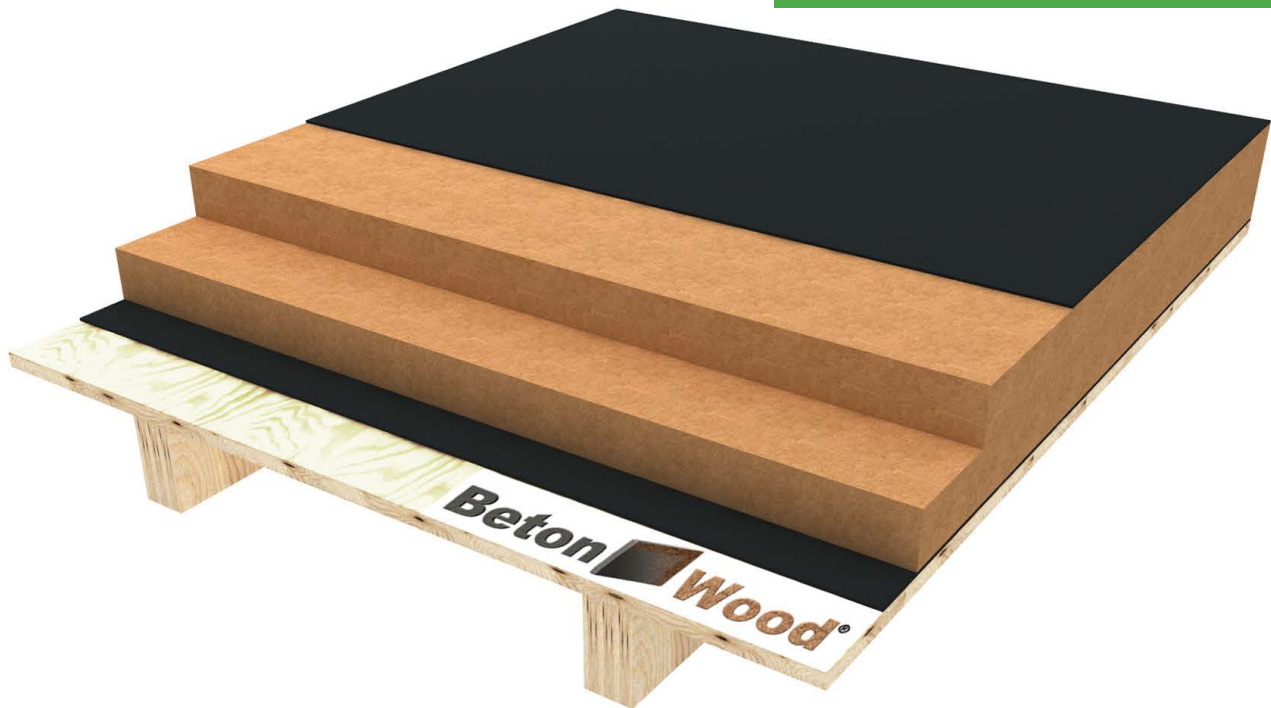


Isolamento Solaio Fibra di legno FiberTherm su legno interno X-Lam

Sistema completo per solai in legno interno X-Lam con sistema a secco in fibra di legno FiberTherm densità 160 kg/m³

Sistemi completi di isolamento per solai ad elevate prestazioni



| DESCRIZIONE

Sistema completo per solai in legno interno X-Lam con sistema a secco in fibra di legno FiberTherm densità 160 kg/m³. Materiali ecologici, naturali, è garantita la massima durabilità nel tempo, con la certificazione internazionale ETA.

Sull'estradosso del solaio in legno esistente, il sistema si compone di un doppio strato in pannelli in fibra di legno FiberTherm densità 160 kg/m³ ed impermeabilizzati con barriera antivapore FiberTherm multi UDB sia nella parte superiore che in quella inferiore a contatto col solaio in legno esistente.

Alta prestazione acustica, naturalezza e semplicità di esecuzione.

La stratigrafia è caratterizzata da un manto traspirante e protettivo FiberTherm multiUDB, da applicare direttamente sul solaio in legno esistente. Successivamente il pacchetto si completa con l'applicazione dell'isolamento termico/acustico con pannelli sovrapposti in fibra di legno naturale ed ecologico FiberTherm certificato FSC, che contribuisce alla creazione ed al mantenimento di un clima sano e mite negli spazi abitativi.

Sulla parte superiore è ripetuto uno manto di barriera antivapore FiberTherm multiUDB per garantire l'impermeabilizzazione.

Alta prestazione acustica, naturalezza e semplicità di esecuzione.

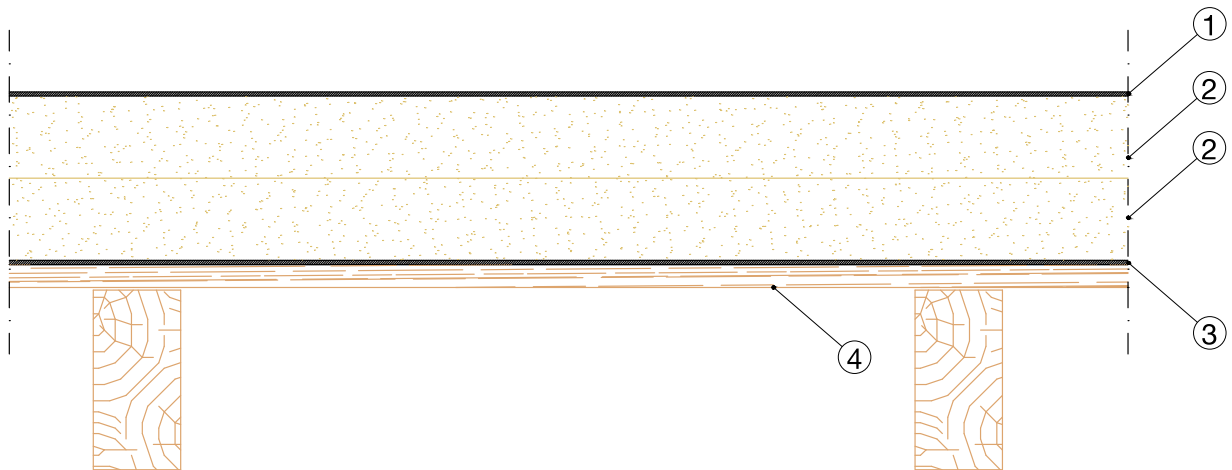
Vantaggi

- Ottima protezione dal freddo, dal caldo, acustica
- Ottima protezione dal caldo estivo grazie all'elevato sfasamento termico
- Notevole protezione acustica grazie alla porosità dei pannelli coibenti
- Diversi spessori disponibili (da 40 a 200 mm)
- Crea un clima abitativo confortevole
- Materiale ecologico di qualità controllata, raccomandato da "natureplus"
- Materiale igroscopico regola l'umidità e ci da sicurezza nel tempo

Per maggiori informazioni sull'uso e la posa in opera, siamo a vostra disposizione su www.betonwood.com



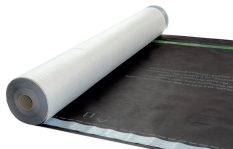
STRATIGRAFIA



1. **Barriera antivapore FiberTherm multi UDB** Membrana sigillante in polipropilene (PP) multi-strato non-tessuto ad alta traspirabilità ed ottima resistenza allo strappo. Densità 160 g / m²
2. **Pannelli in fibra di legno FiberTherm (x2)** Doppio pannello di fibra di legno FiberTherm densità 160 kg/m³ è un isolante rigido adatto all'isolamento termico e acustico di solai e sottotetti. E' un pannello prodotto ad umido, riciclabile e realizzato esclusivamente con legno proveniente da foreste controllate nel rispetto delle direttive FSC. Garantisce la realizzazione di ambienti con un elevato comfort abitativo nonché un'atmosfera interna veramente sana.
3. **Barriera antivapore FiberTherm multi UDB** Membrana sigillante in polipropilene (PP) multi-strato non-tessuto ad alta traspirabilità ed ottima resistenza allo strappo.
4. **Solaio in legno esistente**



PRODOTTI UTILIZZATI NEL SISTEMA



FiberTherm **multiUDB** Membrana sigillante in polipropilene (PP) multi-strato non-tessuto ad alta traspirabilità ed ottima resistenza allo strappo. Densità 160 g / m^2



FiberTherm Il pannello FiberTherm in fibra di legno è un isolante rigido ideale per coibentare in modo completamente naturale il vostro edificio, garantendo la realizzazione di ambienti con un elevato comfort abitativo nonché un'atmosfera interna veramente sana. Il pannello è esente da qualsiasi tipo di sostanza tossica, è inoltre riciclabile e realizzato esclusivamente con legno proveniente da foreste controllate nel rispetto delle direttive FSC.

È prodotto con sistema a umido, nel rispetto delle norme EN 13171 e EN 13986 sotto costante controllo qualità ed è caratterizzato dalle seguenti caratteristiche termodinamiche: densità circa 160 Kg/m^3 , coefficiente di conduttività termica $\lambda=0,039 \text{ W/mK}$, calore specifico $c=2100 \text{ J/Kg K}$, coefficiente di resistenza alla penetrazione del vapore $\mu=5$ e classe di reazione al fuoco E, secondo la norma EN 13501-1.

BETONWOOD Srl

Sede:
Via Falcone e Borsellino, 58
I-50013 Campi Bisenzio (FI)

T: +39 055 8953144
F: +39 055 4640609

info@betonwood.com
www.betonwood.com

SFTHXL - ST R.16.4

CERTIFICAZIONI

Il sistema di isolamento per solaio in legno X-Lam in fibra di legno FTH è prodotto con materiali certificati CE ai sensi delle normative vigenti.



GARANZIA ASSICURATIVA GENERALI DECENNALE
SUL PRODOTTO CON CORRETTA INSTALLAZIONE
DOCUMENTATA CON FOTOGRAFIE

Beton  **Wood**

