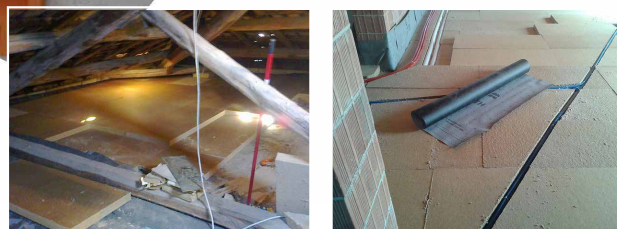


# Solaio fibertherm

Sistemi completi per solaio e sottotetti a secco con fibra di legno Fibertherm densità 160 kg/m<sup>3</sup>

# Beton Wood

Sistemi completi di isolamento per solaio ad alte prestazioni



## | DESCRIZIONE

Sistema completo per solaio a secco su sottofondo nuovo o esistente con sistema a secco che si compone di un doppio strato di pannelli rigidi di fibra di legno a media densità (160kg/m<sup>3</sup>)

Fibertherm.

Materiali ecologici, naturali, è garantita la massima durabilità nel tempo, con la certificazione internazionale ETA.

Sul sottofondo esistente, il sistema si compone di un doppio strato in pannelli in fibra di legno Fibertherm densità 160 kg/m<sup>3</sup> impermeabilizzati con barriera antivapore FiberTherm multi UDB sia nella parte superiore che in quella inferiore.

Perfettamente adatto per il risanamento ad alte prestazioni termiche di solai verso sottotetti esistenti, versatile e facile nella posa.

La stratigrafia si compone di pannelli sovrapposti in fibra di legno naturale ed ecologica Fibertherm altamente isolante, certificata FSC, che contribuisce alla creazione ed al mantenimento di un clima sano e mite negli spazi abitativi. L'impermeabilizzazione è garantita dalla posa di due strati di barriera antivapore FiberTherm multiUDB sopra lo strato isolante in fibra di legno e sotto di esso a contatto con il solaio in calcestruzzo armato o laterocemento esistente.

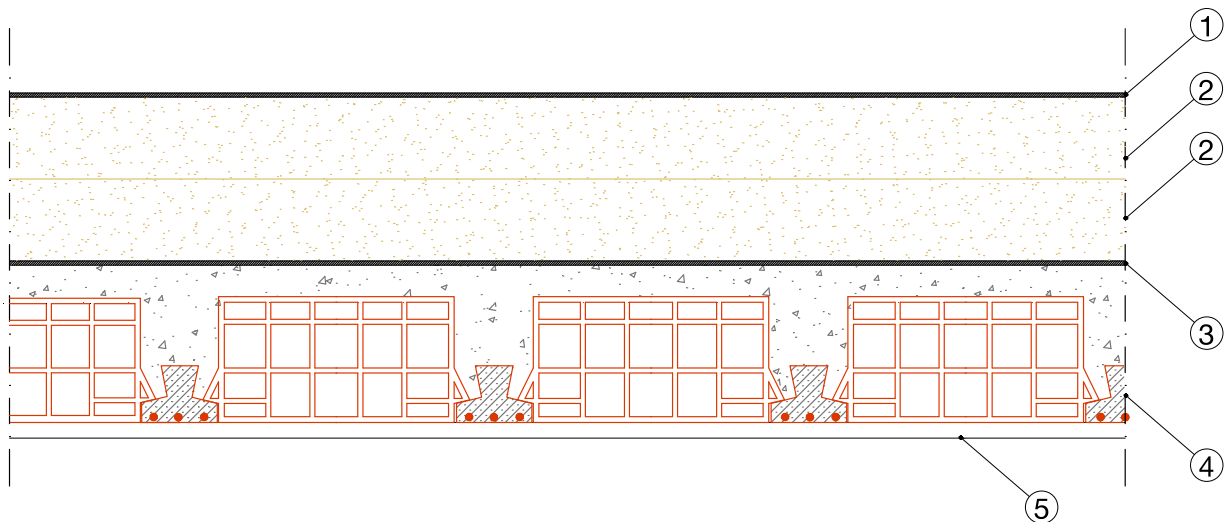
## Vantaggi

- Ottima protezione dal freddo, dal caldo, acustica
- Ottima protezione dal caldo estivo grazie all'elevato sfasamento termico
- Notevole protezione acustica grazie alla porosità dei pannelli coibenti
- Diversi spessori disponibili (da 40 a 200 mm)
- Crea un clima abitativo confortevole
- Materiale ecologico di qualità controllata, raccomandato da "natureplus"
- Materiale igroscopico regola l'umidità e ci da sicurezza nel tempo

Per maggiori informazioni sull'uso e la posa in opera, siamo a vostra disposizione su [www.betonwood.com](http://www.betonwood.com)



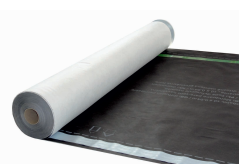
## | STRATIGRAFIA



- 1 **Barriera antivapore Fibertherm multi UDB** Membrana sigillante in polipropilene (PP) multi-strato non-tessuto ad alta traspirabilità ed ottima resistenza allo strappo.
- 2 **Fibra di legno Fibertherm (doppio strato)** Doppio pannello di fibra di legno FiberTherm densità  $160 \text{ kg/m}^3$  è un isolante rigido adatto all'isolamento termico e acustico di solai e sottotetti. E' un pannello prodotto ad umido, riciclabile e realizzato esclusivamente con legno proveniente da foreste controllate nel rispetto delle direttive FSC. Garantisce la realizzazione di ambienti con un elevato comfort abitativo nonché un'atmosfera interna veramente sana.
- 3 **Barriera antivapore Fibertherm multi UDB** Membrana sigillante in polipropilene (PP) multi-strato non-tessuto ad alta traspirabilità ed ottima resistenza allo strappo.
- 4 **Solaio** solaio in laterocemento o calcestruzzo armato
- 5 **Rivestimento** in cartongesso o intonaco



## PRODOTTI UTILIZZATI NEL SISTEMA



FiberTherm **multiUDB** Membrana sigillante in polipropilene (PP) multi-strato non-tessuto ad alta traspirabilità ed ottima resistenza allo strappo. Densità 160 g / m<sup>2</sup>



FiberTherm Il pannello FiberTherm in fibra di legno è un isolante rigido ideale per coibentare in modo completamente naturale il vostro edificio, garantendo la realizzazione di ambienti con un elevato comfort abitativo nonché un'atmosfera interna veramente sana. Il pannello è esente da qualsiasi tipo di sostanza tossica, è inoltre riciclabile e realizzato esclusivamente con legno proveniente da foreste controllate nel rispetto delle direttive FSC.

E' prodotto con sistema a umido, nel rispetto delle norme EN 13171 e EN 13986 sotto costante controllo qualità ed è caratterizzato dalle seguenti caratteristiche termodinamiche: densità circa 160 Kg/m<sup>3</sup>, coefficiente di conduttività termica  $\lambda=0,039$  W/mK, calore specifico  $c=2100$  J/Kg K, coefficiente di resistenza alla penetrazione del vapore  $\mu=5$  e classe di reazione al fuoco E, secondo la norma EN 13501-1.

BETONWOOD Srl

Sede:  
Via Falcone e Borsellino, 58  
I-50013 Campi Bisenzio (FI)

T: +39 055 8953144  
F: +39 055 4640609

info@betonwood.com  
www.betonwood.com

SFTHLC - ST R.18.5

## CERTIFICAZIONI

Il sistema di isolamento per solaio in laterocemento in fibra di legno FTH è prodotto con materiali certificati CE ai sensi delle normative vigenti.



GARANZIA ASSICURATIVA GENERALI DECENNALE  
SUL PRODOTTO CON CORRETTA INSTALLAZIONE  
DOCUMENTATA CON FOTOGRAFIE

**Beton Wood**

