

## Isolamento Pavimento Fibra di legno Floor e cementolegno BetonWood

Sistema completo per pavimenti con fibra di legno FiberTherm Floor, Underfloor e cementolegno

Sistemi completi di isolamento per pavimenti ad elevate prestazioni



### | DESCRIZIONE

Sistema completo per pavimenti con sistema a secco in **fibra di legno FiberTherm** densità 160 kg/m<sup>3</sup>. Materiali ecologici, naturali, è garantita la massima durabilità nel tempo, con la certificazione internazionale ETA.

Sul sottofondo esistente, il sistema si compone di un doppio strato in pannelli in **fibra di legno FiberTherm** densità 160 kg/m<sup>3</sup> ed impermeabilizzati con barriera antivapore **FiberTherm multi UDB** sia nella parte superiore che in quella inferiore a contatto col sottofondo esistente.

Perfettamente adatto per il risanamento ad alte prestazioni termiche di pavimenti, versatile e facile nella posa.

La stratigrafia si compone di pannelli sovrapposti in fibra di legno naturale ed ecologico **FiberTherm** altamente isolante, certificato FSC, che contribuisce alla creazione ed al mantenimento di un clima sano e mite negli spazi abitativi. L'impermeabilizzazione è garantita dalla posa di due strati di barriera antivapore **FiberTherm multiUDB** sopra lo strato isolante in fibra di legno e sotto di esso a contatto con il sottofondo esistente.

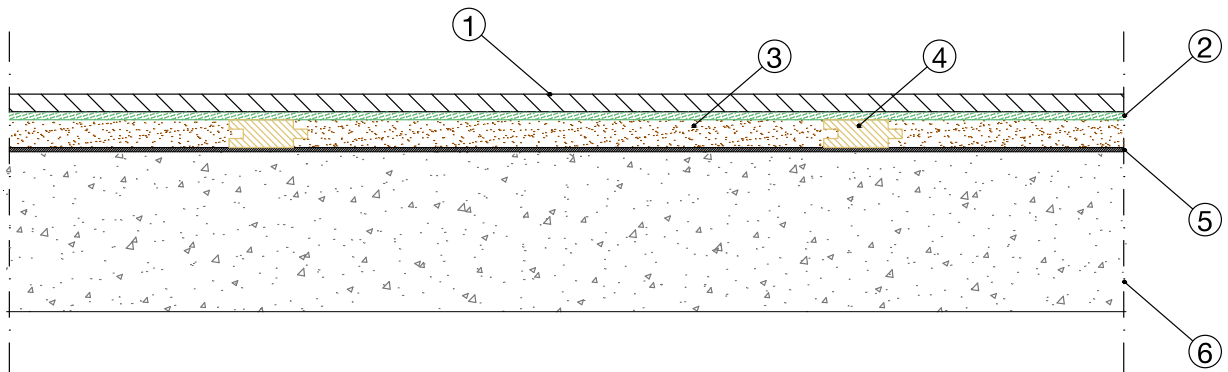
#### Vantaggi

- Ottima protezione dal freddo, dal caldo, acustica
- Ottima protezione dal caldo estivo grazie all'elevato sfasamento termico
- Notevole protezione acustica grazie alla porosità dei pannelli coibenti
- Diversi spessori disponibili (da 40 a 200 mm)
- Crea un clima abitativo confortevole
- Materiale ecologico di qualità controllata, raccomandato da "natureplus®"
- Materiale igroscopico regola l'umidità e ci da sicurezza nel tempo

Per maggiori informazioni sull'uso e la posa in opera, siamo a vostra disposizione su [www.betonwood.com](http://www.betonwood.com)



## | STRATIGRAFIA



1. **Pannello in cementolegno BetonWood** è realizzato in cementolegno Portland e fibre di legno, ha densità  $1350 \text{ kg/m}^3$  ed una elevatissima resistenza a compressione pari a  $9.000,00 \text{ Kpa}$ . Questo particolare pannello garantisce un'ottima soluzione per interventi mirati ad ottenere alti livelli di sfasamento termico, grazie alla sua alta densità che lo rende adatto anche per massetti a secco autoportanti, pavimenti radianti e strutture di irrigidimento.

2. **Strato flessibile in fibra di legno FiberTherm Underfloor** sottofondo per pavimenti caratterizzato da un buon isolamento anticalpestio ed elevato miglioramento dell'acustica ambientale, eccellenti caratteristiche di isolamento, elevata resistenza alla pressione fino a  $20 \text{ t/m}^2$  - importante per i sistemi a incastro. Densità  $250 \text{ kg/m}^3$  e conduttività termica dichiarata pari a  $\lambda \ 0,06 \div 0,1 \ [ \text{W} / (\text{m} * \text{K}) ]$ .

3. **Pannelli in fibra di legno FiberTherm Floor** Sistema di isolamento del pavimento con installazione di strisce insonorizzate per il fissaggio delle tavole del pavimento. Pannelli in fibra di legno con profilo maschio/femmina, ottimo isolamento acustico e miglioramento del suono, elevata capacità di assorbimento che contribuisce a un clima ambientale equilibrato. Densità  $160 \text{ kg/m}^3$  e conduttività termica dichiarata pari a  $\lambda \ 0,038 \ [ \text{W} / (\text{m} * \text{K}) ]$ .

4. **Strisce in legno insonorizzate per fissaggio** Strisce in legno con profilo maschio/femmina per il fissaggio dei pannelli in fibra di legno FiberTherm Floor.

5. **Barriera antivapore FiberTherm multi UDB** Membrana sigillante in polipropilene (PP) multi-strato non-tessuto ad alta traspirabilità ed ottima resistenza allo strappo.

6. **Sottofondo nuovo/esistente**



## PRODOTTI UTILIZZATI NEL SISTEMA



**BetonWood** Il pannello è realizzato in conglomerato cementizio tipo Portland e fibra di legno di Pino scortecciato, ad alta densità ( $\delta=1350 \text{ Kg/m}^3$ ) e con le seguenti caratteristiche termodinamiche: coefficiente di conduttività termica  $\lambda=0,26 \text{ W/mK}$ , calore specifico  $c=1,88 \text{ KJ/Kg K}$ , coefficiente di resistenza alla penetrazione del vapore  $\mu=22,6$  e classe di reazione al fuoco A2-fl-s1, secondo la norma EN 13501-1.

Le dimensioni del pannello corrispondono ad ... mm per uno spessore pari a ... mm.

Il legno impiegato nella lavorazione del pannello è proveniente da foreste controllate da cicli di rimboschimento FSC e pressato con acqua e legante idraulico (cemento Portland) con elevati rapporti di compressione a freddo.



**FiberTherm Underfloor** Il pannello in fibra di legno FiberTherm Underfloor è un isolamento termo-acustico anticalpestio con il quale si ottiene un elevato miglioramento dell'acustica per parquet prefiniti e pavimenti in laminato fino a 19 dB.

La sua densità è pari a  $250 \text{ kg/m}^3$ .

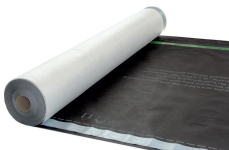
Il materiale è inoltre riciclabile, con relativa certificazione NaturePlus e realizzato esclusivamente con legno proveniente da foreste controllate nel rispetto delle direttive FSC.



**FiberTherm Floor** Il sistema di isolamento in fibra di legno FiberTherm Floor è ottimo per l'abbattimento dell'impatto sonoro in pavimentazioni di legno. Si installano strisce di legno insonorizzate per il passaggio delle tavole del pavimento.

I pannelli isolanti in fibra di legno FiberTherm Floor sono disponibili con profilo maschio/femmina da incastrare con speciali strisce di legno per il fissaggio del pavimento. Densità pari a  $160 \text{ Kg/m}^3$ .

Il pannello è esente da qualsiasi tipo di sostanza tossica, è inoltre riciclabile e realizzato esclusivamente con legno proveniente da foreste controllate nel rispetto delle direttive FSC.



**FiberTherm multiUDB** Membrana sigillante in polipropilene (PP) multi-strato non-tessuto ad alta traspirabilità ed ottima resistenza allo strappo. Densità  $160 \text{ g/m}^2$

BETONWOOD Srl

Sede:  
Via Falcone e Borsellino, 58  
I-50013 Campi Bisenzio (FI)

T: +39 055 8953144  
F: +39 055 4640609

info@betonwood.com  
www.betonwood.com

PFTHFULC - ST R.16.4

## CERTIFICAZIONI

Il sistema di isolamento per pavimento in fibra di legno FiberTherm Floor, Underfloor e cemento-legno BetonWood è prodotto con materiali certificati CE ai sensi delle normative vigenti.



GARANZIA ASSICURATIVA GENERALI DECENNALE  
SUL PRODOTTO CON CORRETTA INSTALLAZIONE  
DOCUMENTATA CON FOTOGRAFIE

**Beton Wood**