

Isolamento termico a cappotto **Protect dry**

Sistemi ecologici per isolamento a cappotto termico ed elevato sfasamento termico di pareti interne in fibra di legno intonacabile FiberTherm Protect dry

Sistemi completi di isolamento naturale per pareti interne ad alte prestazioni



DESCRIZIONE

Il sistema completo di isolamento naturale a cappotto per pareti interne ad alte prestazioni. Isolamento a cappotto termico **fibra di legno Protect dry** garantisce il massimo comfort e la massima durabilità nel tempo, con la certificazione internazionale ETA.

I pannelli per cappotto termico in fibra di legno **FiberTherm Protect dry** sono isolanti rigidi con densità 110, 140 e 180 kg/m³, con un'elevata resistenza a compressione e idrorepellenti.

Il sistema Isolamento a cappotto termico **fibra di legno Protect dry** consiste nella posa di pannelli in fibra di legno sulla parte interna dell'edificio che migliora in modo duraturo il rendimento energetico.

I materiali impiegati sono completamente naturali e realizzati con materie prime e cicli di vita sostenibili.

La stratigrafia si compone di pannelli in fibra di legno di alta qualità **FiberTherm Protect dry** certificati FSC® con densità 110, 140 e 180 Kg/m³ tassellati con **BetonFix 8U** posati direttamente a terra e montati sfalsati. Sul lato esterno invece abbiamo un primo strato di collante-rasante **BetonAR1 GG**, la rete per cappotti in fibra di legno **BetonGlass 160** ed un secondo strato di rasante **BetonAR1 GG**.

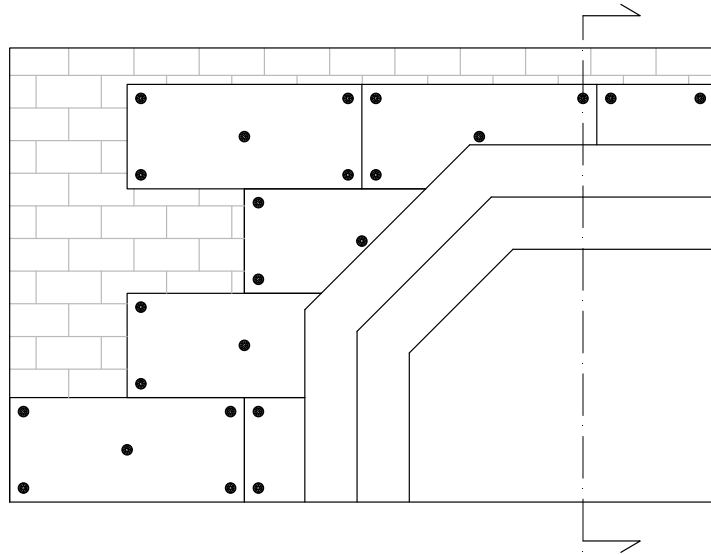
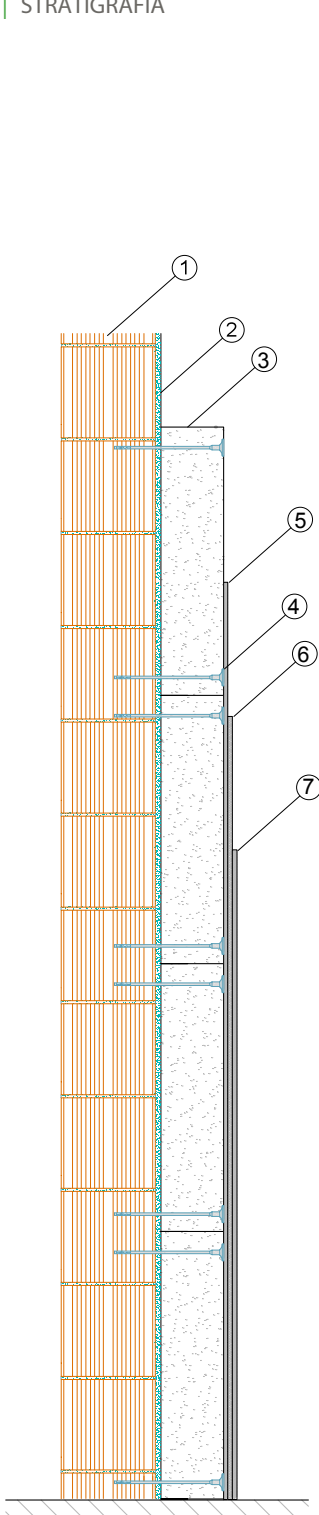
Vantaggi

- Sistema di fissaggio sicuro omologato
- Sistema completo: coibentazione, rasatura, fissaggio e accessori
- Alti spessori di coibentazione raggiungibili; fino a 16cm con uno strato
- Per isolamenti termici a cappotto continuo senza ponti termici e senza formazione di condensa
- Disponibilità di avere diversi spessori e profilo dei pannelli maschio/femmina
- Eccellente isolamento acustico
- Applicabile su calcestruzzo, laterizio pieno e forato, laterizio Poroton, calcestruzzo cellulare e alleggerito, pannelli in legno massiccio, X-Lam

Per maggiori informazioni sull'uso e la posa in opera, siamo a vostra disposizione su www.betonwood.com



STRATIGRAFIA



1. Parete in muratura o X-Lam

2. **Collante rasante Beton AR1 GG** Malta cementizia monocomponente a grana grossa per l'incollaggio e la rasatura di pannelli termoisolanti e per sistemi di isolamento "a cappotto".

3. **Fibra di legno FiberTherm Protect dry** Pannello in fibra di legno intonacabile disponibile nelle densità 110-140-180 Kg/m³ con un'elevata resistenza a compressione e idrorepellente per la realizzazione di cappotti termici certificati.

4. **BetonFix 8U** Tassello per cappotto termico in fibra di legno adatto per il fissaggio di pannelli isolanti con spessori a partire da 60 mm.

5. **Rasante Beton AR1 GG** Malta cementizia monocomponente a grana grossa per l'incollaggio e la rasatura di pannelli termoisolanti e per sistemi di isolamento "a cappotto".

6. **Rete BetonGlass 160** Rete di armatura in fibra di vetro resistente agli alcali, idonea per il rinforzo di rasature su intonaci nuovi o da recuperare, studiata per l'inserimento all'interno di sistemi termoisolanti a cappotto in fibra di legno.

7. **Rasante Beton AR1 GG** Malta cementizia monocomponente a grana grossa per l'incollaggio e la rasatura di pannelli termoisolanti e per sistemi di isolamento "a cappotto".



PRODOTTI UTILIZZATI NEL SISTEMA



BetonGlass 160 Rete di armatura in fibra di vetro resistente agli alcali, idonea per il rinforzo di rasature su intonaci nuovi o da recuperare, studiata per l'inserimento all'interno di sistemi termoisolanti a cappotto. Rotoli da 50 mq.
Resa 1,10 mq occorrenti per metro quadro effettivo.



BetonAR1 GG Malta cementizia monocomponente a grana grossa per l'incollaggio e la rasatura di pannelli termoisolanti e per sistemi di isolamento "a cappotto". Consumo:
• 4,0 - 6,0kg/m² a seconda della tecnica di incollaggio.
• 1,35-1,55kg/m² per mm di spessore come rasatura (consigliato: circa 4 mm in 2 mani).
Applicazione: spatola



BetonFix 8U Tassello per cappotto termico in fibra di legno adatto per il fissaggio di pannelli isolanti con spessori a partire da 60 mm. Spina di espansione del tassello in PA (fibra di vetro) e corpo del tassello in PP (polipropilene).



FiberTherm Protect dry Pannello in fibra di legno intonacabile disponibile nelle densità 110-140-180 Kg/m³ con un'elevata resistenza a compressione e idrorepellente per la realizzazione di cappotti termici certificati. Conduttività termica dichiarata λ_D [W/(m*k)] 0,037÷0,043. Disponibile nei formati: 2.800x1.250 mm, 2.600x1.250 mm, 1.350x600mm, 1.200x400 mm. Spessori da 20 a 160 mm.

BETONWOOD Srl

Sede:
Via Falcone e Borsellino, 58
I-50013 Campi Bisenzio (FI)

T: +39 055 8953144
F: +39 055 4640609

info@betonwood.com
www.betonwood.com

PIFTHPD - ST R.16.3

CERTIFICAZIONI

Il sistema di isolamento per parete interna in fibra di legno Protect dry è prodotto con materiali certificati CE ai sensi delle normative vigenti.

Su richiesta sono disponibili i certificati dei singoli prodotti.

Beton Wood

