

## Isolamento termico a cappotto **Protect**

Sistemi ecologici per isolamento a cappotto termico ed elevato sfasamento termico di pareti interne in fibra di legno intonacabile FiberTherm Protect

Sistemi completi di isolamento naturale per pareti interne ad alte prestazioni



### DESCRIZIONE

Il sistema completo di isolamento naturale a cappotto per pareti interne ad alte prestazioni. Isolamento a cappotto termico **fibra di legno Protect** garantisce il massimo comfort e la massima durabilità nel tempo, con la certificazione internazionale ETA.

I pannelli per cappotto termico in fibra di legno FiberTherm **Protect** sono isolanti rigidi con densità 190, 230 e 265 kg/m<sup>3</sup>, con un'elevata resistenza a compressione e idrorepellenti.

Il sistema Isolamento a cappotto termico **fibra di legno Protect** consiste nella posa di pannelli in fibra di legno sulla parte interna dell'edificio che migliora in modo duraturo il rendimento energetico.

I materiali impiegati sono completamente naturali e realizzati con materie prime e cicli di vita sostenibili.

La stratigrafia si compone di pannelli in fibra di legno di alta qualità FiberTherm **Protect** certificati FSC® con densità 190, 230 e 265 Kg/m<sup>3</sup> tassellati con BetonFix 8U posati direttamente a terra e montati sfalsati. Sul lato esterno invece abbiamo un primo strato di collante-rasante BetonAR1 GG, la rete per cappotti in fibra di legno BetonGlass 160 ed un secondo strato di rasante BetonAR1 GG.

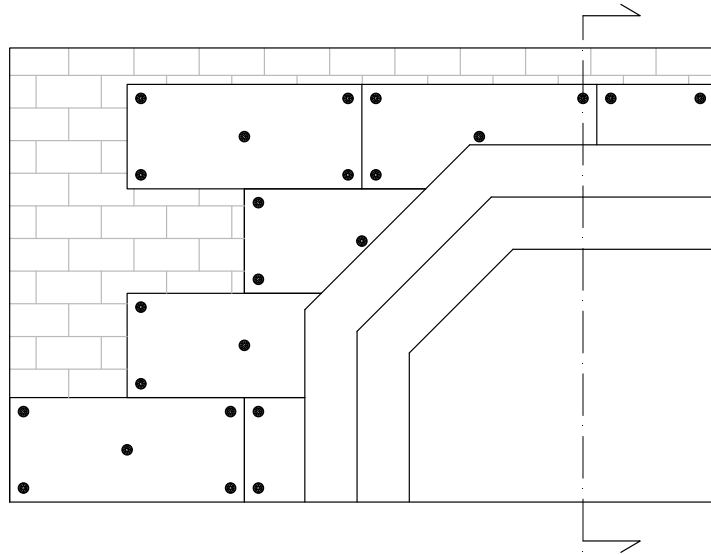
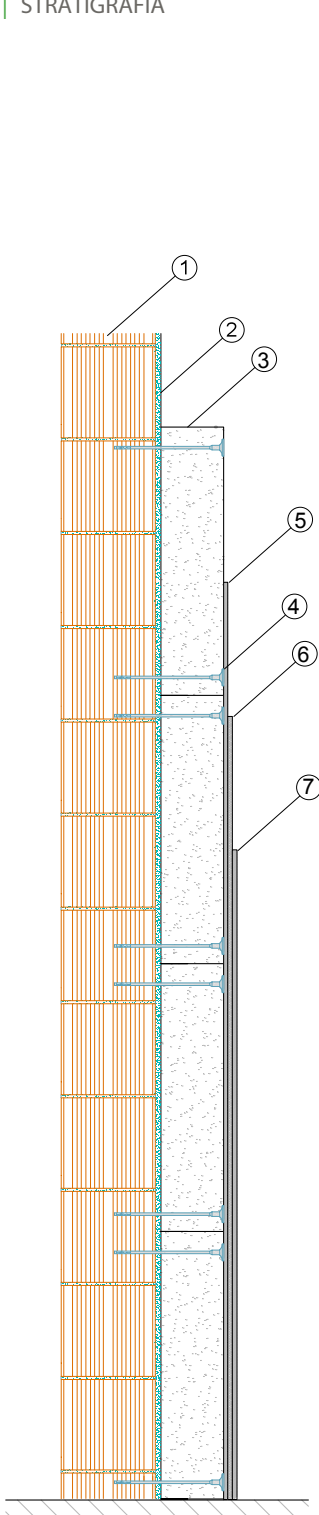
### Vantaggi

- Sistema di fissaggio sicuro omologato
- Sistema completo: coibentazione, rasatura, fissaggio e accessori
- Alti spessori di coibentazione raggiungibili; fino a 16cm con uno strato
- Per isolamenti termici a cappotto continuo senza ponti termici e senza formazioni di condensa
- Disponibilità di avere diversi spessori e profilo dei pannelli maschio/femmina
- Eccellente isolamento acustico
- Applicabile su calcestruzzo, laterizio pieno e forato, laterizio Poroton, calcestruzzo cellulare e alleggerito, pannelli in legno massiccio, X-Lam

Per maggiori informazioni sull'uso e la posa in opera, siamo a vostra disposizione su [www.betonwood.com](http://www.betonwood.com)



## STRATIGRAFIA



### 1. Parete in muratura o X-Lam

2. **Collante rasante Beton AR1 GG** Malta cementizia monocomponente a grana grossa per l'incollaggio e la rasatura di pannelli termoisolanti e per sistemi di isolamento "a cappotto".

3. **Fibra di legno FiberTherm Protect** Pannello in fibra di legno intonacabile disponibile nelle densità 190-230-265 Kg/m<sup>3</sup> con un'elevata resistenza a compressione e idrorepellente per la realizzazione di cappotti termici certificati.

4. **BetonFix 8U** Tassello per cappotto termico in fibra di legno adatto per il fissaggio di pannelli isolanti con spessori a partire da 60 mm.

5. **Rasante Beton AR1 GG** Malta cementizia monocomponente a grana grossa per l'incollaggio e la rasatura di pannelli termoisolanti e per sistemi di isolamento "a cappotto".

6. **Rete BetonGlass 160** Rete di armatura in fibra di vetro resistente agli alcali, idonea per il rinforzo di rasature su intonaci nuovi o da recuperare, studiata per l'inserimento all'interno di sistemi termoisolanti a cappotto in fibra di legno.

7. **Rasante Beton AR1 GG** Malta cementizia monocomponente a grana grossa per l'incollaggio e la rasatura di pannelli termoisolanti e per sistemi di isolamento "a cappotto".



## PRODOTTI UTILIZZATI NEL SISTEMA



**BetonGlass 160** Rete di armatura in fibra di vetro resistente agli alcali, idonea per il rinforzo di rasature su intonaci nuovi o da recuperare, studiata per l'inserimento all'interno di sistemi termoisolanti a cappotto. Rotoli da 50 mq.  
Resa 1,10 mq occorrenti per metro quadro effettivo.



**BetonAR1 GG** Malta cementizia monocomponente a grana grossa per l'incollaggio e la rasatura di pannelli termoisolanti e per sistemi di isolamento "a cappotto". Consumo:  
• 4,0 - 6,0kg/m<sup>2</sup> a seconda della tecnica di incollaggio.  
• 1,35-1,55kg/m<sup>2</sup> per mm di spessore come rasatura (consigliato: circa 4 mm in 2 mani).  
Applicazione: spatola



**BetonFix 8U** Tassello per cappotto termico in fibra di legno adatto per il fissaggio di pannelli isolanti con spessori a partire da 60 mm. Spina di espansione del tassello in PA (fibra di vetro) e corpo del tassello in PP (polipropilene).



**FiberTherm Protect** Pannello in fibra di legno intonacabile disponibile nelle densità 190-230-265 Kg/m<sup>3</sup> con un'elevata resistenza a compressione e idrorepellente per la realizzazione di cappotti termici certificati. Conduttività termica dichiarata  $\lambda_D$  [W/(m\*k)] 0,042÷0,048. Disponibile nei formati: 2.800x1.250 mm, 2.625x1.175mm, 2.600x1.250 mm, 1.350x600mm, 1.200x400 mm. Spessori da 20 a 160 mm.

BETONWOOD Srl

Sede:  
Via Falcone e Borsellino, 58  
I-50013 Campi Bisenzio (FI)

T: +39 055 8953144  
F: +39 055 4640609

info@betonwood.com  
www.betonwood.com

PIFTHP - ST R.16.3

## CERTIFICAZIONI

Il sistema di isolamento per parete interna in fibra di legno Protect è prodotto con materiali certificati CE ai sensi delle normative vigenti.

Su richiesta sono disponibili i certificati dei singoli prodotti.

**Beton Wood**

